


A close-up photograph of a person's hand holding a silver shower head, spraying water onto lush green plants. The water droplets are captured in mid-air, creating a fine mist. The background is a soft-focus outdoor setting with green foliage and a hint of a building. A thick green curved line separates the top image from the bottom dark grey section.

**GEKA® plus-Gießgeräte -
stark gemacht.**

 **GEKA®**

Auf einen Blick
 Brausen zu Ihrem
GEKA® plus-Gießgerät
 oder Ihrer
GEKA® plus-Gießbrause
 Für jede Pflanze der richtige "Regen":
 Vom Wasserschleier bis zum Weichstrahl



					5594KMSB, 5596KMSB, 5599KMSB, 55120KMSB	5460KMSB, 5480KMSB	5305B
		GEKA® plus-Gießkopf Leichtmetall	169LMSB	IG G 3/4"	●	●	
		GEKA® plus-Gießköpfe Leichtmetall	399LMSB	IG G 3/4" Sieblöcher ø 0,7 mm	●	●	
			6397SB	IG G 3/4" Sieblöcher ø 1 mm	●	●	
		GEKA® plus-Gießköpfe Kunststoff/Leichtmetall	399PLSB	IG G 3/4" Sieblöcher ø 0,7 mm	●	●	
			7397SB	IG G 3/4" Sieblöcher ø 1 mm	●	●	
		GEKA® plus-Universal Waschkopf Leichtmetall/Messing	5395SB	IG G 3/4"	●	●	
		GEKA® plus-Brauseköpfe „soft rain“ Leichtmetall	7922SB	IG G 3/4"	●	●	
			7923SB	AG G 3/4"			
		GEKA® plus-Brauseköpfe Chromstahl	5000SB	IG G 3/4"	●	●	
			5001SB	AG G 3/4"			
		GEKA® plus-Brauseköpfe Messing	5050SB	IG G 3/4"	●	●	
			5051SB	AG G 3/4"			
		GEKA® plus-Super-Brause Messing	6050SB	IG G 3/4"	●	●	
		GEKA®-Normalbrause Leichtmetall/Messing	10NSB	Großer Aufsteck-Konus			
		GEKA®-Haarbrause Leichtmetall/Messing	4 1/2HSB	Kleiner Aufsteck-Konus			●
		GEKA®-Topfbrausen Leichtmetall/Messing	2 1/2TSB	Kleiner Aufsteck-Konus			●
			4 1/2TSB	Kleiner Aufsteck-Konus			●
		GEKA®-Löffelbrause Leichtmetall/Messing	2540SB	Kleiner Aufsteck-Konus			●
		GEKA®-Vollstrahldüse Messing	520S	AG G 3/4"			
		GEKA® plus-Eichelverstäuber Messing	489G	M 11x1			●
		Fächerdüsen Leichtmetall	528A	AG G 3/4" Düsenbohrung ø 2mm			
			528B	AG G 3/4" Düsenbohrung ø 3mm			



531SB

5470SB

525SB, 525PLSB

5296PKSB

530KSB

5594PSB, 5596PSB,
5599PSB, 55120PSB

5460PSB, 5480PSB

531SB	5470SB	525SB, 525PLSB	5296PKSB	530KSB	5594PSB, 5596PSB, 5599PSB, 55120PSB	5460PSB, 5480PSB
	●		●	●	●	●
	●		●	●	●	●
	●		●	●	●	●
	●		●	●	●	●
	●		●	●	●	●
			●	●	●	●
	●		●	●	●	●
●		●				
	●		●	●	●	●
●		●				
	●		●	●	●	●
●		●				
	●		●	●	●	●
●		●				
●		●				
●		●				



GEKA® plus-Gießbrausen



GEKA® plus-Gießbrause

Vorteil / Nutzen:..... **Einhand-Schnellschlussventil mit KR-Feststellbügel für Dauerbetrieb**

Material: Gerätekörper: Leichtmetall; Hebel: Messing CW617N; GEKA® plus-Anschluss: Messing CW617N verchromt

Anwendungsbereich: durch feine **Wasserdosierung auch für Freilandpflanzen** geeignet sowie zum „marktfrischen“ **Abspritzen und Säubern von Gemüse;** im industriellen Bereich: zum **Dosieren und Abfüllen** (bedingt chemikalienbeständig) oder zum groben **Reinigen von Geräten, Maschinen, Fahrzeugen und Einrichtungen in der Land- und Bauwirtschaft, in der Industrie usw.**

Anschluss-Innengewinde mm	24,66
Anschluss-Innengewinde	G 3/4"
Anschluss-Außengewinde mm	26,44
Wasserdurchsatz bei 6 bar l/min	ca. 67
VE Stück	1
Umkarton Stück	20
Katalog-Nr.	525SB
EDV-Nr.	51.5250.9



GEKA® plus-Gießbrause Kunststoff/Metall

Vorteil / Nutzen:..... **thermisch isolierend für Kalt- und Warmwassereinsatz**

Material: Gerätekörper: Kunststoff PP; Hebel und Gewindeanschlüsse: Messing CW614N/CW617N; GEKA® plus-Anschluss: Messing CW617N verchromt

Anschluss-Innengewinde mm	24,66
Anschluss-Innen-/Außengewinde	G 3/4"
Anschluss-Außengewinde mm	26,44
Wasserdurchsatz bei 6 bar l/min	ca. 67
VE Stück	1
Katalog-Nr.	525PLSB
EDV-Nr.	51.5251.9

GEKA® plus-CC-Gießstab

Pflanzen-schonendes Gießgerät **NEU**



Ersatzventil 530KORSB siehe Seite 96



GEKA® plus-CC-Gießstab

Vorteil / Nutzen:..... **ideal zum Gießen von Pflanzen in CC-Containern, auch bei sehr engen Etagèren bestens geeignet**

Material: Leichtmetall; GEKA® plus-Anschluss: Messing CW617N verchromt

Anschluss:..... GEKA® plus-Schnellkupplung

Anzahl Düsenbohrungen	32
Rohrlänge cm	65
VE Stück	1
Katalog-Nr.	5115AKSB
EDV-Nr.	51.5115.9

GEKA® plus-Gießgeräte „soft rain“ Metall

Pflanzen-
schonendes
Gießgerät

GEKA® plus-Gießgeräte „soft rain“ mit Metall-Gießkopf

Vorteil / Nutzen:..... **Mengenregulierventil** (Kugelventil) mit dreh- und auswechselbarem Auslaufrohr und **Gießkopf für großvolumigen, weichen Wasserschleier**

Material: Gießkopf (399LMSB), Auslaufrohr und Überwurfmutter: Leichtmetall; Weich-Handgriff: Kunststoff Thermoflex; Gewindeeinsatz: Messing CW614N; Kugelventil (5548KM): Messing CW617N vernickelt; Kugel: hartverchromt mit O-Ringen PTFE; Knebel: Chromstahl; eingelegtes Schmutzsieb mit Flachdichtring: Kunststoff PE, Gewebe V2A; GEKA® plus-Schnellkupplung: Messing CW617N

Farbe: Handgriff schwarz; Knebel rot lackiert;

Anschluss:..... GEKA® plus-Schnellkupplung, passend für Schlauchgrößen von 3/8“ bis 1 1/2“

Optionen: **große Auswahl an Gießköpfen, Brausen und Düsen** auf den nachfolgenden Seiten
Auslaufrohr wahlweise 40 cm, 60 cm, 90 cm oder 120 cm lang mit Überwurfmutter



großvolumiger,
weicher
Wasserschleier

Wasserdurchsatz bei 6 bar l/min	ca. 51	ca. 51	ca. 51	ca. 51
Sieblöcher Ø mm	0,7	0,7	0,7	0,7
Rohr-Ø mm	19 x 1	19 x 1	19 x 1	19 x 1
Rohrkrümmung	35°	35°	35°	35°
Rohrlänge cm	40	60	90	120
VE Stück	1	5	1	1
Umkarton Stück	-	20	10	-
Katalog-Nr.	5594KMSB	5596KMSB	5599KMSB	55120KMSB
EDV-Nr.	50.2594.9	50.2596.9	50.2599.9	50.2120.9

GEKA® plus-Gießgeräte „soft rain“ Kunststoff/Metall

Pflanzen-
schonendes
Gießgerät

GEKA® plus-Gießgeräte „soft rain“ mit Kunststoff/Metall-Gießkopf

Vorteil / Nutzen:..... **Mengenregulierventil** (Kugelventil) mit dreh- und auswechselbarem Auslaufrohr und **Gießkopf für großvolumigen, weichen Wasserschleier**

Material: Gießkopf (399PLSB): Kunststoff; Auslaufrohr mit Überwurfmutter und Gießkopf-Platine: Leichtmetall; Weich-Handgriff: Kunststoff Thermoflex; Kugelventil (5548PX): Kunststoff PP COP/POM mit O-Ring EPDM; eingelegtes Schmutzsieb mit Flachdichtring: Kunststoff PE, Gewebe V2A; GEKA® plus-Schnellkupplung aus Messing CW617N

Farbe: Kugelventil, Handgriff und Gießkopf schwarz; Hebel rot

Anschluss:..... GEKA® plus-Schnellkupplung, passend für Schlauchgrößen von 3/8“ bis 1 1/2“

Optionen: **große Auswahl an Gießköpfen, Brausen und Düsen** auf den nachfolgenden Seiten
Auslaufrohr wahlweise 40 cm, 60 cm, 90 cm oder 120 cm lang mit Überwurfmutter



großvolumiger,
weicher
Wasserschleier

Wasserdurchsatz bei 6 bar l/min	ca. 47	ca. 47	ca. 47	ca. 47
Sieblöcher Ø mm	0,7	0,7	0,7	0,7
Rohr-Ø mm	19 x 1	19 x 1	19 x 1	19 x 1
Rohrkrümmung	35°	35°	35°	35°
Rohrlänge cm	40	60	90	120
VE Stück	1	1	1	1
Katalog-Nr.	5594PSB	5596PSB	5599PSB	55120PSB
EDV-Nr.	50.4594.9	50.4596.9	50.4599.9	50.4620.9



Einzelteile für GEKA® plus-Gießgeräte „soft rain“



GEKA®-Auslaufrohre für „soft rain“

Material: Leichtmetall; Weich-Handgriff: Kunststoff Thermoflex

Anschluss-Außengewinde mm	26,44	26,44	26,44	26,44
Anschluss-Außengewinde	G 3/4"	G 3/4"	G 3/4"	G 3/4"
Muttern-Gewinde mm	26,44	26,44	26,44	26,44
Muttern-Gewinde	G 3/4"	G 3/4"	G 3/4"	G 3/4"
Rohr-Ø mm	19 x 1	19 x 1	19 x 1	19 x 1
Rohrkrümmung	35°	35°	35°	35°
Rohrlänge cm	40	60	90	120
VE Stück	5	5	5	5
Umkarton Stück	100	100	60	50
Katalog-Nr.	40RSB	60RSB	90RSB	120RSB
EDV-Nr.	50.5040.9	50.5060.9	50.5090.9	50.5120.9



GEKA® plus-Gewindestück mit Außengewinde

Außengewinde mm	26,44
Außengewinde	G 3/4"
VE Stück	10
Umkarton Stück	240
Katalog-Nr.	40111A
EDV-Nr.	04.2111



GEKA®-Kugelventil Messing vernickelt

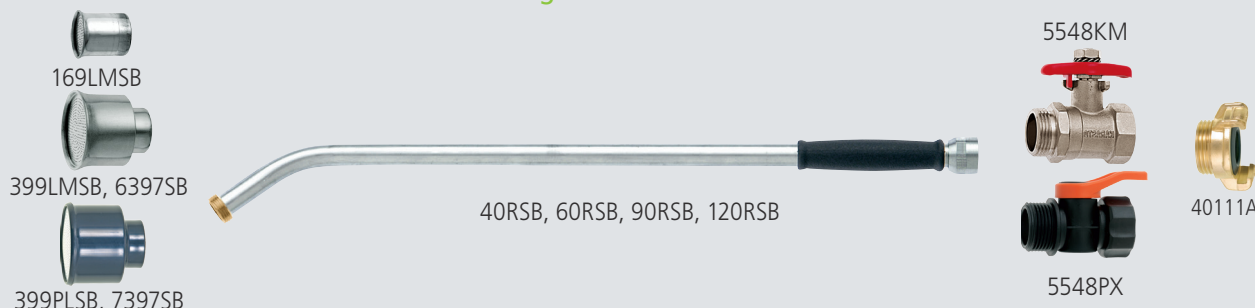
Innengewinde mm	24,66
Innengewinde	G 3/4"
Außengewinde mm	26,44
Außengewinde	G 3/4"
Nenngröße mm	13
Nenngröße	1/2"
Länge ca. mm	53
VE Stück	10
Umkarton Stück	100
Katalog-Nr.	5548KM
EDV-Nr.	50.5548



Kugelventil Kunststoff PP

Innengewinde mm	24,66
Innengewinde	G 3/4"
Außengewinde mm	26,44
Außengewinde	G 3/4"
Nenngröße mm	13
Nenngröße	1/2"
Länge ca. mm	65
VE Stück	10
Umkarton Stück	320
Katalog-Nr.	5548PX
EDV-Nr.	50.5649

So einfach können Sie sich Ihr Wunsch-Gießgerät zusammenstellen:



Einzelteile für GEKA® plus-Gießgeräte „soft rain“

GEKA® plus-Gießkopf Leichtmetall

Material: Leichtmetall; Gewindeeinsatz: Messing CW614N
 Dichtung: Flachdichtring
 Zu Katalog-Nr.: 5594KMSB, 5596KMSB, 5599KMSB, 55120KMSB, 5460KMSB, 5480KMSB, 5470SB, 5296PKSB, 530KSB, 5594PSB, 5596PSB, 5599PSB, 55120PSB, 5460PSB, 5480PSB

Innengewinde mm	24,66
Innengewinde	G 3/4"
Sieblöcher Ø mm	0,7
Platine Ø mm	30
VE Stück	10
Katalog-Nr.	169LMSB
EDV-Nr.	50.6169.9



weicher
Wasserschleier

GEKA® plus-Gießköpfe „soft rain“ Leichtmetall

Material: Leichtmetall; Gewindeeinsatz: Messing CW614N
 Dichtung: Flachdichtring
 Zu Katalog-Nr.: 5594KMSB, 5596KMSB, 5599KMSB, 55120KMSB, 5460KMSB, 5480KMSB, 5470SB, 5296PKSB, 530KSB, 5594PSB, 5596PSB, 5599PSB, 55120PSB, 5460PSB, 5480PSB

Innengewinde mm	24,66	24,66
Innengewinde	G 3/4"	G 3/4"
Sieblöcher Ø mm	0,7	1,0
Platine Ø mm	51	51
VE Stück	10	10
Umkarton Stück	120	120
Katalog-Nr.	399LMSB	6397SB
EDV-Nr.	50.6399.9	50.6397.9



großvolumiger,
weicher
Wasserschleier

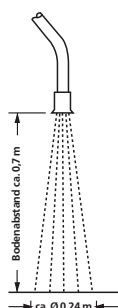
GEKA® plus-Gießköpfe „soft rain“ Kunststoff/Leichtmetall

Material: Kunststoff schwarz; Gießkopf-Platine: Leichtmetall
 Dichtung: Flachdichtring
 Zu Katalog-Nr.: 5594KMSB, 5596KMSB, 5599KMSB, 55120KMSB, 5460KMSB, 5480KMSB, 5470SB, 5296PKSB, 530KSB, 5594PSB, 5596PSB, 5599PSB, 55120PSB, 5460PSB, 5480PSB

Innengewinde mm	24,66	24,66
Innengewinde	G 3/4"	G 3/4"
Sieblöcher Ø mm	0,7	1,0
Platine Ø mm	51	51
VE Stück	10	10
Umkarton Stück	120	120
Katalog-Nr.	399PLSB	7397SB
EDV-Nr.	50.7399.9	50.7397.9

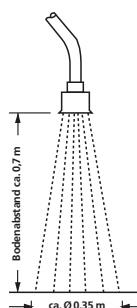


großvolumiger,
weicher
Wasserschleier



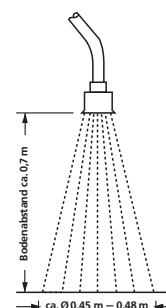
EDV-Nr.
50.6169.9

Sieblöcher Ø mm	0,7
-----------------	-----



EDV-Nr.
50.6399.9

Sieblöcher Ø mm	0,7
EDV-Nr.	50.7399.9



EDV-Nr.
50.6397.9

Sieblöcher Ø mm	1,0
EDV-Nr.	50.7397.9



GEKA® plus-Gießgeräte „soft rain KX“

- Vorteil / Nutzen: **Mengenregulierventil** (Kugelventil) mit dreh- und auswechselbarem Auslaufrohr und **Gießkopf für großvolumigen, weichen Wasserschleier**
- Material:..... Gießkopf (399LMSB), Auslaufrohr und Überwurfmutter: Leichtmetall;
Handgriff: Leichtmetall mit Kunststoffmanschette schwarz;
Gewindeinsatz: Messing CW614N; Kugelventil (5473SB): Messing CW617N vernickelt;
Kugel: hartverchromt mit O-Ringen PTFE;
eingelegtes Schmutzsieb mit Flachdichtring: Kunststoff PE, Gewebe V2A;
GEKA® plus-Anschluss: Messing CW617N verchromt
- Farbe:..... Handgriff schwarz; Knebel rot lackiert
- Anschluss: GEKA® plus-Schnellkupplung, passend für Schlauchgrößen von 3/8" bis 1 1/2"
- Optionen:..... **große Auswahl an Gießköpfen, Brausen und Düsen** auf den nachfolgenden Seiten. **Auslaufrohr wahlweise 40 cm oder 60 cm lang**

Pflanzen-schonendes Gießgerät



großvolumiger, weicher Wasserschleier



GEKA® plus-Gießgeräte „soft rain KX“ Metall mit Gießkopf

Wasserdurchsatz bei 6 bar l/min	ca. 51	ca. 51
Sieblöcher Ø mm	0,7	0,7
Rohr-Ø mm	19 x 1	19 x 1
Rohrkrümmung	35°	35°
Rohrlänge cm	40	60
Gesamtlänge ca. cm	60	80
VE Stück	1	1
Umkarton Stück	10	10
Katalog-Nr.	5460KMSB	5480KMSB
EDV-Nr.	49.6460.9	49.6480.9

GEKA® plus-Gießgeräte „PX“

- Vorteil / Nutzen: **Mengenregulierventil** (Kugelventil) mit dreh- und auswechselbarem Auslaufrohr und **Gießkopf für großvolumigen, weichen Wasserschleier**
- Material:..... Gießkopf (399PL) und Handgriff: Kunststoff; Auslaufrohr mit Überwurfmutter und Gießkopf-Platine: Leichtmetall; Kugelventil (5548PX): Kunststoff PP COP/POM mit O-Ring EPDM;
eingelegtes Schmutzsieb mit Flachdichtring: Kunststoff PE, Gewebe V2A;
GEKA® plus-Anschluss: Messing CW617N verchromt
- Farbe:..... Kugelventil, Handgriff und Gießkopf: schwarz; Hebel: rot
- Anschluss: GEKA® plus-Schnellkupplung, passend für Schlauchgrößen von 3/8" bis 1 1/2"
- Optionen:..... **große Auswahl an Gießköpfen, Brausen und Düsen** auf den nachfolgenden Seiten **Auslaufrohr wahlweise 40 cm oder 60 cm lang**

Pflanzen-schonendes Gießgerät



großvolumiger, weicher Wasserschleier



GEKA® plus-Gießgeräte „soft rain PX“ Kunststoff/Metall mit Gießkopf

Wasserdurchsatz bei 6 bar l/min	ca. 47	ca. 47
Sieblöcher Ø mm	0,7	0,7
Rohr-Ø mm	19 x 1	19 x 1
Rohrkrümmung	35°	35°
Rohrlänge cm	40	60
Gesamtlänge ca. cm	60	80
VE Stück	1	1
Katalog-Nr.	5460PSB	5480PSB
EDV-Nr.	49.1460.9	49.1480.9

Einzelteile für GEKA® plus-Gießgeräte „soft rain KX“ und „PX“

GEKA®-Auslaufrohre für „soft rain KX“ und „PX“ Leichtmetall

Eingelegtes Schmutzsieb mit Flachdichtung: Kunststoff PE, Gewebe V2A

Anschluss-Außengewinde mm	26,44	26,44	26,44	26,44
Anschluss-Außengewinde	G 3/4"	G 3/4"	G 3/4"	G 3/4"
Muttern-Gewinde mm	26,44	26,44	26,44	26,44
Muttern-Gewinde	G 3/4"	G 3/4"	G 3/4"	G 3/4"
Rohr-Ø mm	19 x 1	19 x 1	19 x 1	19 x 1
Rohrkrümmung	35°	35°	35°	35°
Rohrlänge cm	40	60	90	120
VE Stück	1	5	1	5
Umkarton Stück	-	100	-	-
Katalog-Nr.	7040SB	7060SB	7090SB	7120SB
EDV-Nr.	51.7040.9	51.7060.9	51.7090.9	51.7120.9



GEKA® plus-Gewindestücke Messing verchromt

Innengewinde mm	19,17	24,66
Innengewinde	G 1/2"	G 3/4"
VE Stück	10	10
Katalog-Nr.	40110C	40111C
EDV-Nr.	05.1110	05.1111



GEKA® plus-Handgriffe

Außengewinde mm	2 x 20,95	2 x 26,44
Außengewinde	2 x G 1/2"	2 x G 3/4"
Material	Leichtmetall/Kunststoff	Kunststoff
VE Stück	1	10
Umkarton	-	60
Katalog-Nr.	6490	5472
EDV-Nr.	49.6490	51.5472



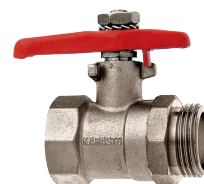
6490



5472

GEKA®-Kugelventil Messing vernickelt

Innengewinde mm	19,17
Innengewinde	G 1/2"
Außengewinde mm	26,44
Außengewinde	G 3/4"
Nenngröße mm	13
Nenngröße	1/2"
Länge ca. mm	69
VE Stück	10
Umkarton Stück	100
Katalog-Nr.	5473SB
EDV-Nr.	51.5469.9



Kugelventil Kunststoff PP

Innengewinde mm	24,66
Innengewinde	G 3/4"
Außengewinde mm	26,44
Außengewinde	G 3/4"
Nenngröße mm	13
Nenngröße	1/2"
Länge ca. mm	65
VE Stück	10
Umkarton Stück	320
Katalog-Nr.	5548PX
EDV-Nr.	50.5649



Einzelteile für GEKA® plus-Gießgeräte „soft rain KX“ und „PX“



weicher
Wasserschleier



GEKA® plus-Gießkopf Leichtmetall

Innengewinde mm	24,66
Innengewinde	G 3/4"
Sieblöcher Ø mm	0,7
Platine Ø mm	30
VE Stück	10
Katalog-Nr.	169LMSB
EDV-Nr.	50.6169.9



großvolumiger,
weicher
Wasserschleier



GEKA® plus-Gießköpfe Leichtmetall

Innengewinde mm	24,66	24,66
Innengewinde	G 3/4"	G 3/4"
Sieblöcher Ø mm	0,7	1,0
Platine Ø mm	51	51
VE Stück	10	10
Umkarton Stück	120	120
Katalog-Nr.	399LMSB	6397SB
EDV-Nr.	50.6399.9	50.6397.9



großvolumiger,
weicher
Wasserschleier



GEKA® plus-Gießköpfe Kunststoff/Leichtmetall

Innengewinde mm	24,66	24,66
Innengewinde	G 3/4"	G 3/4"
Sieblöcher Ø mm	0,7	1,0
Platine Ø mm	51	51
VE Stück	10	10
Umkarton Stück	120	120
Katalog-Nr.	399PLSB	7397SB
EDV-Nr.	50.7399.9	50.7397.9

GEKA®-Gießgerät „easy rain“ Kunststoff/Metall



GEKA®-Gießgerät „easy rain“ mit Kunststoff/Metall-Gießkopf

Vorteil / Nutzen:..... **Einhand-Schnellschlussventil mit Rasterbügel für Dauerbetrieb** (Halb- und Volleistung)

Material: Auslaufrohr: Leichtmetall; Gießkopf und Ventil: Kunststoff; GEKA® plus-Schnellkupplung: Messing CW617N

Anschluss:..... GEKA® plus-Schnellkupplung
passend für Schlauchgrößen von 3/8" bis 1/2"

Wasserdurchsatz bei 4 bar l/min	ca. 32
Sieblöcher Ø mm	0,7
Rohr-Ø mm	19 x 1
Rohrkrümmung	35°
Rohrlänge cm	60
VE Stück	1
Katalog-Nr.	5296PKSB
EDV-Nr.	51.5161.9

Ventil für GEKA®-Gießgerät „easy rain“ Kunststoff PP

Ventil-Außengewinde mm	26,44
Ventil-Außengewinde	G 3/4"
Wasserdurchsatz bei 4 bar l/min	ca. 32
VE Stück	1
Katalog-Nr.	5294PKV
EDV-Nr.	51.5170

GEKA® plus-Gießgerät „multi“ Metall

GEKA® plus-Gießgerät „multi“ ohne Gießkopf

Vorteil / Nutzen:.....	Mengenregulierventil (Kugelventil) mit dreh- und auswechselbarem Auslaufrohr
Material:	Auslaufrohr (7060SB) und Überwurfmutter: Leichtmetall; Handgriff: Leichtmetall mit Kunststoffmanschette schwarz; Gewindeeinsatz: Messing CW614N; Kugelventil (5473SB): Messing CW617N vernickelt; Kugel: hartverchromt mit O-Ringen PTFE; eingelegtes Schmutzsieb mit Flachdichtring: Kunststoff PE, Gewebe V2A; GEKA® plus-Schnellkupplung: Messing CW617N verchromt
Farbe:	Handgriff schwarz; Knebel rot lackiert
Anschluss:.....	GEKA® plus-Schnellkupplung, passend für Schlauchgrößen von 3/8" bis 1½"
Anwendungsbereich:	universelles Schlauchgießgerät durch große Auswahl (auf den nachfolgenden Seiten) an kombinierbaren Gießköpfen, Brausen und Düsen für die verschiedensten Gießarbeiten geeignet

Wasserdurchsatz bei 6 bar l/min	ca. 55
Rohr-Ø mm	19 x 1
Rohrkrümmung	35°
Rohrlänge cm	60
VE Stück	1
Umkarton Stück	10
Katalog-Nr.	5470SB
EDV-Nr.	51.5470.9



GEKA® plus-Gießgerät „multisport“ Metall

GEKA® plus-Gießgerät „multisport“ mit Fächerdüse

Vorteil / Nutzen:.....	Mengenregulierventil (Kugelventil) mit dreh- und auswechselbarem Auslaufrohr
Material:	Auslaufrohr, Fächerdüse (528A) und Überwurfmutter: Leichtmetall; Handgriff: Leichtmetall mit Kunststoffmanschette schwarz; Kugelventil (5471): Messing CW617N vernickelt; Kugel: hartverchromt mit O-Ringen PTFE; eingelegtes Schmutzsieb mit Flachdichtring: Kunststoff PE, Gewebe V2A; GEKA® plus-Schnellkupplung: Messing CW617N verchromt
Anschluss:.....	GEKA® plus-Schnellkupplung, passend für Schlauchgrößen von 3/8" bis 1½"
Anwendungsbereich:	für die verschiedensten Gießarbeiten, besonders zu empfehlen für die Bewässerung von Großflächen

Wasserdurchsatz bei 6 bar l/min	ca. 40
Anzahl Düsenbohrungen	16
Düsenbohrung Ø mm	2,0
Rohr-Ø mm	19 x 1
Rohrlänge cm	40
VE Stück	1
Katalog-Nr.	5570SB
EDV-Nr.	51.5570.9



Ideal für
Großflächen-
bewässerung

GEKA® plus-Gießgeräte „sport“ und „sport-light“

Ideal für
Großflächen-
bewässerung

Ideal für
Großflächen-
bewässerung



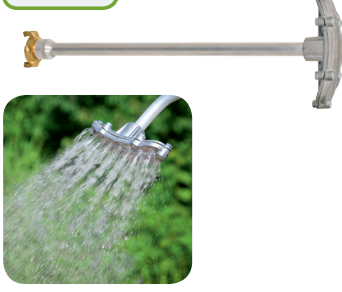
GEKA® plus-Gießgerät „sport“

Material: Fächerdüse und Auslaufrohr: Leichtmetall; Ventil: Messing
CW617N vernickelt; GEKA®-Schnellkupplung: Messing CW617N

Anschluss: GEKA®-Schnellkupplung
passend für Schlauchgrößen von 3/8" bis 1 1/2"

Anzahl Düsenbohrungen	16
Düsenbohrung Ø mm	2,0
Rohrlänge cm	40
VE Stück	1
Katalog-Nr.	5510SB
EDV-Nr.	51.5510.9

Ideal für
Großflächen-
bewässerung



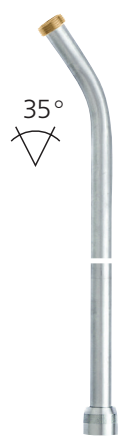
GEKA® plus-Gießgerät „sport-light“

Material: Fächerdüse und Auslaufrohr: Leichtmetall;
GEKA® plus-Schnellkupplung: Messing CW617N

Anschluss: GEKA® plus-Schnellkupplung
passend für Schlauchgrößen von 3/8" bis 1 1/2"

Anschluss	GEKA® plus
Anzahl Düsenbohrungen	16
Düsenbohrung Ø mm	2,0
Rohrlänge cm	40
VE Stück	1
Katalog-Nr.	5511SB
EDV-Nr.	51.5511.9

Einzelteile für GEKA® plus-Gießgeräte „multi“ und „multisport“



GEKA®-Auslaufrohre für „multi“

Eingelegtes Schmutzsieb mit Flachdichtring aus Kunststoff PE, Gewebe V2A

Anschluss-Außengewinde mm	26,44	26,44	26,44	26,44
Anschluss-Außengewinde	G 3/4"	G 3/4"	G 3/4"	G 3/4"
Mutter-Gewinde mm	26,44	26,44	26,44	26,44
Mutter-Gewinde	G 3/4"	G 3/4"	G 3/4"	G 3/4"
Rohr-Ø mm	19 x 1	19 x 1	19 x 1	19 x 1
Rohrkrümmung	35°	35°	35°	35°
Rohrlänge cm	40	60	90	120
VE Stück	1	5	1	5
Umkarton Stück	-	100	-	-
Katalog-Nr.	7040SB	7060SB	7090SB	7120SB
EDV-Nr.	51.7040.9	51.7060.9	51.7090.9	51.7120.9

Ideal für
Großflächen-
bewässerung



GEKA®-Auslaufrohr gerade, mit Fächerdüse Leichtmetall

Zu GEKA® plus-Gießgeräten „multisport“, festmontiert, eingelegtes Schmutzsieb mit Flachdichtring Kunststoff PE, Gewebe V2A, Fächerdüse 528A

Mutter-Gewinde mm	26,44
Mutter-Gewinde	G 3/4"
Anzahl Düsenbohrungen	16
Düsenbohrung Ø mm	2,0
Rohr-Ø mm	19 x 1
Rohrlänge cm	40
VE Stück	1
Katalog-Nr.	7040FSB
EDV-Nr.	51.7041.9



Einzelteile für GEKA® plus-Gießgeräte „multi“ und „multisport“

GEKA® plus-Gewindestück Messing verchromt

Innengewinde mm	19,17
Innengewinde	G 1/2"
VE Stück	10
Katalog-Nr.	40110C
EDV-Nr.	05.1110



GEKA® plus-Handgriff Leichtmetall mit Kunststoffmanschette

Außengewinde mm	2 x 20,95
Außengewinde	2 x G 1/2"
VE Stück	1
Katalog-Nr.	6490
EDV-Nr.	49.6490



GEKA®-Kugelventile Messing vernickelt

Innengewinde mm	19,17	24,66
Innengewinde	G 1/2"	G 3/4"
Außengewinde mm	26,44	26,44
Außengewinde	G 3/4"	G 3/4"
Nenngröße mm	13	13
Nenngröße	1/2"	1/2"
Länge ca. mm	69	53
VE Stück	10	10
Umkarton Stück	100	-
Katalog-Nr.	5473SB	5471
EDV-Nr.	51.5469.9	51.5471



5473SB



5471

für „multisport“

Fächerdüsen Leichtmetall

Außengewinde mm	26,44	26,44
Außengewinde	G 3/4"	G 3/4"
Anzahl Düsenbohrungen	16	16
Düsenbohrung Ø mm	2,0	3,0
VE Stück	1	1
Umkarton Stück	25	25
Katalog-Nr.	528A	528B
EDV-Nr.	52.5282	52.5283



Ideal für
Großflächen-
bewässerung



Dichtungsplatte für Fächerdüsen EWP 210

VE Stück	1
Katalog-Nr.	5887
EDV-Nr.	52.5887



GEKA® plus-Gießgeräte „vario“ Metall

- Vorteil / Nutzen: **Mengenreguliertes Ventil (Kugelventil) mit dreh- und auswechselbarem Teleskop-Auslaufrohr und Gießkopf für großvolumigen weichen Wasserschleier**
- Material: GEKA® plus-Schnellkupplung: Messing CW617N; Kugelventil (5548KM): Messing CW617N vernickelt; Kugel: hartverchromt; Formhandgriffe, Spannmutter und Gewindehülse: Kunststoff PVC/PA; Formdichtring: PP/EPDM vollvernetzt; Gießkopf: Leichtmetall; Gewindeinsatz: Messing CW614N; Teleskop-Auslaufrohr: Leichtmetall
- Dichtung: O-Ringe PTFE, Flachdichtring
- Anschluss: GEKA® plus-Schnellkupplung passend für Schlauchgrößen von 3/8" bis 1 1/2"
- Optionen: **Teleskop-Auslaufrohr wahlweise 80 cm lang (ausziehbar bis ca. 140 cm, Rohrkrümmung 35°) oder 145 cm lang (ausziehbar bis ca. 225/400 cm, Rohrkrümmung 35°/135°) große Auswahl an Gießköpfen, Brausen und Düsen auf den nachfolgenden Seiten**
- Anwendungsbereich: besonders zu empfehlen **für die Bewässerung von unzugänglichen Mauer-, Balkon-, Hänge-, Boden-, Straßenrand- und Hangbepflanzungen**



GEKA® plus-Gießgeräte „vario“

Wasserdurchsatz bei 6 bar l/min	ca. 60	ca. 55
Sieblöcher Ø mm	0,7	0,7
Rohr-Ø mm	20 x 1,25	20 x 1,25
Rohrkrümmung	35°	35°
Rohrlänge cm	80-140	145-225
VE Stück	1	1
Umkarton Stück	30	30
Katalog-Nr.	6480VSB	64150VSB
EDV-Nr.	48.0480.9	48.4150.9
Wasserdurchsatz bei 6 bar l/min	ca. 55	ca. 55
Sieblöcher Ø mm	0,7	0,7
Rohr-Ø mm	20 x 1,25	20 x 1,25
Rohrkrümmung	135°	135°
Rohrlänge cm	145-225	145-400
VE Stück	1	1
Umkarton Stück	20	20
Katalog-Nr.	65150VSB	65400VSB
EDV-Nr.	48.5150.9	48.5151.9



**weicher Wasserschleier:
wie ein warmer Sommerregen**

6480VSB 64150VSB 65150VSB
65400VSB

Einzelteile für GEKA® plus-Gießgeräte „vario“

GEKA®-Auszugsrohre & Teleskoprohre Leichtmetall

Auszugsrohre: Komplett mit Gewindehülse (6480VGH); Formdichtring (6480VFD); Spannmutter (6480VSM); mit 2 Formhandgriffen Kunststoff PVC schwarz

Anschluss-Außengewinde mm	26,44	26,44	26,44
Anschluss-Außengewinde	G 3/4"	G 3/4"	G 3/4"
Rohr-Ø mm	20 x 1,25	20 x 1,25	17 x 1,5
Rohrkrümmung	-	-	35°
Rohrlänge cm	80	145	80
Zu Katalog-Nr.	6480VSB	64150VSB, 65150VSB, 65400VSB	6480VSB
VE Stück	1	1	1
Katalog-Nr.	6480VARSB	64150VARSB	6480VTRSB
EDV-Nr.	48.0486.9	48.0485.9	48.0487.9
Anschluss-Außengewinde mm	26,44	26,44	26,44
Anschluss-Außengewinde	G 3/4"	G 3/4"	G 3/4"
Rohr-Ø mm	17 x 1,5	17 x 1,5	17 x 1,5
Rohrkrümmung	35°	135°	135°
Rohrlänge cm	120	120	240
Zu Katalog-Nr.	64150VSB	65150VSB	65400VSB
VE Stück	1	1	1
Katalog-Nr.	64150VTRSB	65150VTRSB	65400VTRSB
EDV-Nr.	48.0488.9	48.0489.9	48.0490.9



GEKA® plus-Gewindestück mit Innengewinde Messing

Innengewinde mm	24,66
Innengewinde	G 3/4"
VE Stück	10
Umkarton Stück	240
Katalog-Nr.	40111
EDV-Nr.	04.1111



GEKA®-Kugelventil Messing vernickelt

Innengewinde mm	24,66
Innengewinde	G 3/4"
Außengewinde mm	26,44
Außengewinde	G 3/4"
Nenngröße mm	13
Nenngröße	1/2"
Länge ca. mm	53
VE Stück	10
Umkarton Stück	100
Katalog-Nr.	5548KM
EDV-Nr.	50.5548



GEKA® plus-Gießköpfe Leichtmetall

Innengewinde mm	24,66	24,66
Innengewinde	G 3/4"	G 3/4"
Sieblöcher Ø mm	0,7	1,0
Platine Ø mm	51	51
VE Stück	10	10
Umkarton Stück	120	120
Katalog-Nr.	399LMSB	6397SB
EDV-Nr.	50.6399.9	50.6397.9



GEKA® plus-Freiland-Gießgerät *Metall*



GEKA® plus-Freiland-Gießgerät ohne Gießkopf

Vorteil / Nutzen:..... **großer Aufsteck-Konus** mit Innengewinde
im industriellen Bereich: **zum feinen Dosieren und Abfüllen**
(bedingt chemikalienbeständig)
im Gartenbereich: **durch große Auswahl an Gießköpfen, Brausen und Düsen in Verbindung mit dem Einhand-Schnellschlussventil wird feinste Wasserdosierung für Freilandpflanzen ermöglicht**

Handhabung:..... Einhand-Schnellschlussventil mit **Rasterbügel für Dauerbetrieb** (Halb- und Volleistung)

Material: Leichtmetall; Auslaufrohr: Leichtmetall;
Einhand-Schnellschlussventil: Leichtmetall (Ø 30 mm);
GEKA® plus-Schnellkupplung: Messing CW617N verchromt

Anschluss:..... Aufsteck-Konus mit Innengewinde; GEKA® plus-Schnellkupplung
passend für Schlauchgrößen von 3/8" bis 1 1/2"

Besonderer Hinweis: Auslaufrohr ist mit dem Ventilkörper fest verschraubt

Anschluss-Innengewinde mm	24,66
Anschluss-Innengewinde	G 3/4"
Wasserdurchsatz bei 6 bar l/min	ca. 65
Rohr-Ø mm	20,5 x 2,75
Rohrkrümmung	35°
Rohrlänge cm	35
Variante	mit Auslaufrohr
VE Stück	1
Katalog-Nr.	531SB
EDV-Nr.	51.5310.9

GEKA® plus-Kombi-Gießgerät „TF“ *Metall*



GEKA® plus-Kombi-Gießgerät „TF“ mit Gießkopf

Vorteil / Nutzen:..... dreh- und auswechselbares Auslaufrohr mit eingelegtem Schmutzsieb, **Einhand-Schnellschlussventil**

Handhabung:..... mit Rasterbügel für Dauerbetrieb (Halb- und Volleistung)

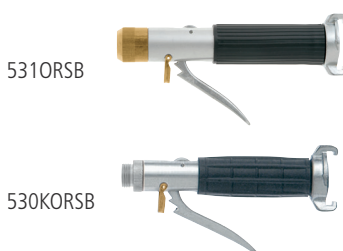
Material: Gießkopf (399LMSB) und Auslaufrohr: Leichtmetall;
GEKA® plus-Schnellkupplung: Messing CW617N verchromt

Anschluss:..... GEKA® plus-Schnellkupplung
passend für Schlauchgrößen von 3/8" bis 1 1/2"

Optionen: **große Auswahl an Gießköpfen, Brausen und Düsen**
auf den nachfolgenden Seiten

Anschluss-Außengewinde mm	26,44
Anschluss-Außengewinde	G 3/4"
Wasserdurchsatz bei 4 bar l/min	ca. 45
Rohr-Ø mm	19 x 1
Rohrkrümmung	35°
Rohrlänge cm	60
VE Stück	1
Katalog-Nr.	530KSB
EDV-Nr.	51.5330.9

Ventile für GEKA® plus-Freiland- und „TF“-Gießgerät



Ventile für GEKA® plus-Freiland- und „TF“-Gießgerät

Vorteil / Nutzen:..... sehr feine Einstellmöglichkeiten zur Dosierung

Ventil-Innengewinde mm	19,17	-
Ventil-Innengewinde	G 1/2"	-
Ventil-Außengewinde mm	-	26,44
Ventil-Außengewinde	-	G 3/4"
Zu Katalog-Nr.	531SB	530KSB , 5115AKSB
VE Stück	1	1
Katalog-Nr.	531ORSB	530KORSB
EDV-Nr.	51.5311.9	51.5331.9

GEKA® plus-Topfgießgerät *Metall*

GEKA® plus-Topfgießgerät ohne Gießkopf

- Vorteil / Nutzen:..... **Einhand-Schnellschlussventil (Ø 26 mm)**
dreh- und auswechselbares Auslaufrohr
kleiner Aufsteck-Konus mit Innengewinde
zum Anbringen von Brausen
- Handhabung:..... Einhand-Schnellschlussventil mit **Rasterbügel für Dauerbetrieb**
(Halb- und Volleistung)
- Material: Auslaufrohr mit Überwurfmutter: Leichtmetall;
Aufsteck-Konus: Messing CW614N;
GEKA® plus-Schnellkupplung: Messing CW617N verchromt
- Anschluss:..... Aufsteck-Konus mit Innengewinde; GEKA® plus-Schnellkupplung
passend für Schlauchgrößen von 3/8" bis 1/2"
- Anwendung:..... **zur gezielten Bewässerung von Topfpflanzen**

Anschluss-Innengewinde	M 11 x 1
Wasserdurchsatz bei 6 bar l/min	ca. 42
Rohr-Ø mm	14 x 1,5
Rohrkrümmung	35°
Rohrlänge cm	60
VE Stück	1
Umkarton Stück	20
Katalog-Nr.	530SB
EDV-Nr.	51.5300.9



Einzelteile für GEKA® plus-Topfgießgerät

GEKA®-Auslaufrohre mit Überwurfmutter Leichtmetall

Anschluss-Innengewinde	M11 x 1	M11 x 1	M11 x 1	M11 x 1
Muttern-Gewinde	G 1/2"	G 1/2"	G 1/2"	G 1/2"
Rohr-Ø mm	14 x 1,5	14 x 1,5	14 x 1,5	14 x 1,5
Rohrkrümmung	35°	35°	35°	35°
Rohrlänge cm	25	60	85	100
Zu Katalog-Nr.	530SB	530SB	530SB	530SB
VE Stück	1	5	1	1
Katalog-Nr.	25ARSB	60ARSB	85ARSB	100ARSB
EDV-Nr.	51.6025.9	51.6060.9	51.6085.9	51.6100.9



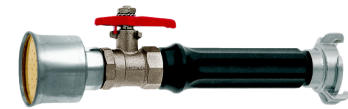
Ventil für GEKA® plus-Topfgießgerät

Vorteil / Nutzen:..... feinste Einstellmöglichkeiten zur Dosierung

Ventil-Außengewinde mm	20,95
Ventil-Außengewinde	G 1/2"
Wasserdurchsatz bei 4 bar l/min	ca. 55
Zu Katalog-Nr.	530SB
VE Stück	1
Katalog-Nr.	530ORSB
EDV-Nr.	51.5301.9



GEKA® plus-Universalwascher *Metall/Kunststoff*



schnelles und effektives Reinigen

GEKA® plus-Universalwascher

Vorteil / Nutzen:..... im Gartenbereich: **handliches Gerät zum „marktfrischen“ Abspritzen und Säubern von Gemüse**
im industriellen Bereich: **zum groben Reinigen von Geräten, Maschinen, Fahrzeugen und Einrichtungen in der Bau- und Landwirtschaft, in der Industrie usw.**

31 Waschkopf-Sieblöcher sorgen für schnelles und effektives Reinigen

Material: GEKA® plus-Schnellkupplung: Messing CW617N verchromt; Handgriff: Kunststoff schwarz; Kugelventil (5471): Messing CW617N vernickelt; Waschkopf: Leichtmetall

Besonderer Hinweis: Mengenregulierventil (Kugelventil) mit Waschkopf; GEKA® plus-Anschluss passend für Schlauchgrößen von 3/8" bis 1 1/2"

Wasserdurchsatz bei 4 bar l/min	ca. 28
Anzahl Sieblöcher	31
Sieblöcher Ø mm	1,0
VE Stück	1
Katalog-Nr.	5495SB
EDV-Nr.	51.5495.9

Einzelteile für GEKA® plus-Universalwascher



GEKA® plus-Gewindestück Messing verchromt

Innengewinde mm	24,66
Innengewinde	G 3/4"
VE Stück	1
Katalog-Nr.	40111C
EDV-Nr.	05.1111



GEKA® plus-Handgriff Kunststoff

Außengewinde mm	2 x 26,44
Außengewinde	2 x G 3/4"
VE Stück	10
Umkarton Stück	60
Katalog-Nr.	5472
EDV-Nr.	51.5472



GEKA®-Kugelventil Messing vernickelt

Innengewinde mm	24,66
Innengewinde	G 3/4"
Außengewinde mm	26,44
Außengewinde	G 3/4"
Nenngröße mm	13
Nenngröße	1/2"
Länge ca. mm	53
VE Stück	10
Katalog-Nr.	5471
EDV-Nr.	51.5471



GEKA® plus-Universal-Waschkopf Leichtmetall/Messing

Innengewinde mm	24,66
Innengewinde	G 3/4"
Anzahl Sieblöcher	31
Sieblöcher Ø mm	1,0
Platine Ø mm	51
VE Stück	1
Umkarton Stück	50
Katalog-Nr.	5395SB
EDV-Nr.	55.5395.9

GEKA® plus-Gieß- und Brauseköpfe

GEKA® plus-Gießkopf für „soft rain“ und „TF“ Leichtmetall

Material: Leichtmetall; Gewindeeinsatz: Messing CW614N
 Dichtung: Flachdichtring
 Zu Katalog-Nr.: 5594KMSB, 5596KMSB, 5599KMSB, 55120KMSB, 5460KMSB, 5480KMSB, 5470SB, 5296PKSB, 530KSB, 5594PSB, 5596PSB, 5599PSB, 55120PSB, 5460PSB, 5480PSB

Innengewinde mm	24,66
Innengewinde	G 3/4"
Sieblöcher Ø mm	0,7
Platine Ø mm	30
VE Stück	10
Katalog-Nr.	169LMSB
EDV-Nr.	50.6169.9



weicher
Wasserschleier

GEKA® plus-Gießköpfe für „soft rain“, „vario“, und „TF“ Leichtmetall

Material: Leichtmetall; Gewindeeinsatz: Messing CW614N
 Dichtung: Flachdichtring
 Zu Katalog-Nr.: 5594KMSB, 5596KMSB, 5599KMSB, 55120KMSB, 5460KMSB, 5480KMSB, 5470SB, 5296PKSB, 530KSB, 5594PSB, 5596PSB, 5599PSB, 55120PSB, 5460PSB, 5480PSB

Innengewinde mm	24,66	24,66
Innengewinde	G 3/4"	G 3/4"
Sieblöcher Ø mm	0,7	1,0
Platine Ø mm	51	51
VE Stück	10	10
Umkarton Stück	120	120
Katalog-Nr.	399LMSB	6397SB
EDV-Nr.	50.6399.9	50.6397.9



großvolumiger,
weicher
Wasserschleier

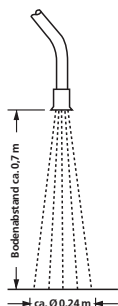
GEKA® plus-Gießköpfe für „soft rain“, „easy rain“, und „TF“ Kunststoff/Leichtmetall

Material: Kunststoff schwarz; Gießkopf-Platine: Leichtmetall
 Dichtung: Flachdichtring
 Zu Katalog-Nr.: 5594KMSB, 5596KMSB, 5599KMSB, 55120KMSB, 5460KMSB, 5480KMSB, 5470SB, 5296PKSB, 530KSB, 5594PSB, 5596PSB, 5599PSB, 55120PSB, 5460PSB, 5480PSB

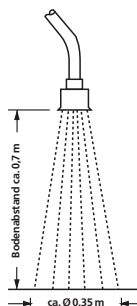
Innengewinde mm	24,66	24,66
Innengewinde	G 3/4"	G 3/4"
Sieblöcher Ø mm	0,7	1,0
Platine Ø mm	51	51
VE Stück	10	10
Umkarton Stück	120	120
Katalog-Nr.	399PLSB	7397SB
EDV-Nr.	50.7399.9	50.7397.9



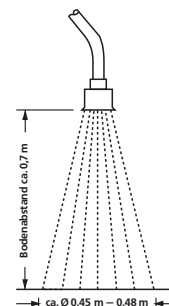
großvolumiger,
weicher
Wasserschleier



EDV-Nr.	Sieblöcher Ø mm
50.6169.9	0,7



EDV-Nr.	Sieblöcher Ø mm
50.6399.9	0,7
50.7399.9	0,7



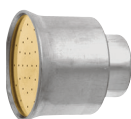
EDV-Nr.	Sieblöcher Ø mm
50.6397.9	1,0
50.7397.9	1,0



GEKA® plus-Gieß- und Brauseköpfe

GEKA® plus-Universal-Waschkopf Leichtmetall/Messing

Vorteil / Nutzen:..... 31 Waschkopf-Sieblöcher sorgen für schnelles und effektives Säubern
 Material: Leichtmetall; Gewindeeinsatz: Messing CW614N; Waschkopf-Platine: Messingblech
 Dichtung:..... Flachdichtring
 Anwendungsbereich:..... für GEKA® plus-Universalwascher



schnelles und effektives Reinigen

Innengewinde mm	24,66
Innengewinde	G 3/4"
Anzahl Sieblöcher	31
Sieblöcher Ø mm	1,0
Platine Ø mm	51
Zu Katalog-Nr.	5594KMSB, 5596KMSB, 5599KMSB, 55120KMSB, 5460KMSB, 5480KMSB, 5296PKSB, 530KSB, 5594PSB, 5596PSB, 5599PSB, 55120PSB, 5460PSB, 5480PSB
VE Stück	1
Umkarton Stück	50
Katalog-Nr.	5395SB
EDV-Nr.	55.5395.9

GEKA® plus-Brauseköpfe „soft rain“ Leichtmetall

Vorteil / Nutzen:..... für superfeinen Regen
 Material: Leichtmetall; Gewindenippel: Messing CW614N
 Dichtung:..... Flachdichtring



superfeiner Regenschleier

Innengewinde mm	24,66	-
Innengewinde	G 3/4"	-
Außengewinde mm	-	26,44
Außengewinde	-	G 3/4"
Sieblöcher Ø mm	0,7	0,7
Platine Ø mm	72	72
Zu Katalog-Nr.	5594KMSB, 5596KMSB, 5599KMSB, 55120KMSB, 5460KMSB, 5480KMSB, 5470SB, 5296PKSB, 530KSB, 5594PSB, 5596PSB, 5599PSB, 55120PSB, 5460PSB, 5480PSB	531SB, 525SB, 525PLSB
VE Stück	10	10
Umkarton Stück	30	30
Katalog-Nr.	7922SB	7923SB
EDV-Nr.	50.7922.9	50.7923.9

GEKA® plus-Brauseköpfe Chromstahl

Material: Chromstahl; Gewindenippel: Messing CW614N
 Dichtung:..... Flachdichtring



feine Regenbrause

Innengewinde mm	24,66	-
Innengewinde	G 3/4"	-
Außengewinde mm	-	26,44
Außengewinde	-	G 3/4"
Anzahl Sieblöcher	0,8	0,8
Platine Ø mm	103	103
Zu Katalog-Nr.	5594KMSB, 5596KMSB, 5599KMSB, 55120KMSB, 5460KMSB, 5480KMSB, 5470SB, 5296PKSB, 530KSB, 5594PSB, 5596PSB, 5599PSB, 55120PSB, 5460PSB, 5480PSB	531SB, 525SB, 525PLSB
VE Stück	1	1
Katalog-Nr.	5000SB	5001SB
EDV-Nr.	55.5000.9	55.5001.9

GEKA® plus-Gieß- und Brauseköpfe

GEKA® plus-Brauseköpfe Messing

Material: Messingblech; Gewindenippel: Messing CW614N;
Gummischutzring

Dichtung: Flachdichtring

Besonderer Hinweis: für 5052SB Gewindenippel (148) s. Seite 103

Innengewinde mm	24,66	-	30,93
Innengewinde	G 3/4"	-	G 1"
Außengewinde mm	-	26,44	-
Außengewinde	-	G 3/4"	-
Sieblöcher Ø mm	0,8	0,8	0,8
Platine Ø mm	101	101	101
Zu Katalog-Nr.	5594KMSB, 5596KMSB, 5599KMSB, 55120KMSB, 5460KMSB, 5480KMSB, 5470SB, 5296PKSB, 530KSB, 5594PSB, 5596PSB, 5599PSB, 55120PSB, 5460PSB, 5480PSB	531SB, 525SB, 525PLSB	5594KMSB, 5596KMSB, 5599KMSB, 55120KMSB, 5460KMSB, 5480KMSB, 5470SB, 5296PKSB, 530KSB, 5594PSB, 5596PSB, 5599PSB, 55120PSB, 5460PSB, 5480PSB
VE Stück	1	1	1
Umkarton Stück	20	20	20
Katalog-Nr.	5050SB	5051SB	5052SB
EDV-Nr.	55.5050.9	55.5051.9	55.5150.9



Pflanzendusche mit Tropfschutz

GEKA® plus-Super-Brause Messing

Material: Messingblech; Gewindenippel: Messing CW614N;
Gummischutzring

Dichtung: Flachdichtring

Innengewinde mm	24,66
Innengewinde	G 3/4"
Sieblöcher Ø mm	0,8
Platine Ø mm	150
Zu Katalog-Nr.	5594KMSB, 5596KMSB, 5599KMSB, 55120KMSB, 5460KMSB, 5480KMSB, 5470SB, 5296PKSB, 530KSB, 5594PSB, 5596PSB, 5599PSB, 55120PSB, 5460PSB, 5480PSB
VE Stück	1
Umkarton Stück	20
Katalog-Nr.	6050SB
EDV-Nr.	55.6050.9



Superdusche mit Tropfschutz

GEKA®-Gummischutzringe für GEKA® plus-Brauseköpfe Messing und GEKA® plus-Super-Brause Messing

Abmessung ca. mm	107 x 9	154 x 9
Zu Katalog-Nr.	5050SB, 5051SB, 5052SB	6050SB
VE Stück	10	1
Umkarton Stück	280	-
Katalog-Nr.	5055	6055
EDV-Nr.	55.5055	55.6055



GEKA®-Normalbrause für 10 Ltr.-Kannen Leichtmetall/Messing

Material: Leichtmetall; Brausen-Platine: Messingblech

Anwendungsbereich: für GEKA®-Freilandgießgeräte

Anschluss	Großer Aufsteck-Konus
Sieblöcher Ø mm	0,8
Platine Ø mm	110
Zu Katalog-Nr.	531SB, 525SB, 525PLSB
VE Stück	1
Katalog-Nr.	10NSB
EDV-Nr.	55.0010.9



Superfeiner Regenschleier aus der Gießkanne

GEKA® plus-Gieß- und Brauseköpfe



haarfeiner Regen
für den Kleingarten

GEKA®-Haarbrause Leichtmetall/Messing

Material: Leichtmetall; Brausen-Platine: Messingblech
Anwendungsbereich: für Metall-Gießkannen unterschiedlicher Größen,
GEKA® plus-Topfgießgerät und Rohre

Anschluss	Kleiner Aufsteck-Konus
Sieblöcher Ø mm	0,7
Platine Ø mm	80
Zu Katalog-Nr.	530SB
VE Stück	1
Katalog-Nr.	4 1/2HSB
EDV-Nr.	55.4500.9



feiner Regen
für Topfpflanzen

GEKA®-Topfbrausen für 2,5 und 4,5 Ltr.-Gießkannen Leichtmetall/Messing

Material: Leichtmetall; Brausen-Platine: Messingblech
Anwendungsbereich: für Metall-Gießkannen unterschiedlicher Größen,
GEKA® plus-Topfgießgerät und Rohre

Anschluss	Kleiner Aufsteck-Konus	Kleiner Aufsteck-Konus
Sieblöcher Ø mm	1,0	0,8
Platine Ø mm	40	55
Zu Katalog-Nr.	530SB	530SB
VE Stück	1	1
Umkarton Stück	450	-
Katalog-Nr.	2 1/2TSB	4 1/2TSB
EDV-Nr.	55.2501.9	55.4501.9



ergonomische Form
für einfaches Gießen

GEKA®-Löffelbrause für 2,5 und 4,5 Ltr.-Gießkannen Leichtmetall/Messing

Material: Leichtmetall; Brausen-Platine: Messingblech

Anschluss	Kleiner Aufsteck-Konus
Sieblöcher Ø mm	0,5
Platine Ø mm	95/96
Zu Katalog-Nr.	530SB
VE Stück	1
Katalog-Nr.	2540SB
EDV-Nr.	55.2540.9



scharfer
Reinigungsstrahl

GEKA®-Vollstrahldüse Messing

Material: Messing CW617N; Gewindenippel: Messing CW614N
Dichtung: Flachdichtring

Außengewinde mm	26,44
Außengewinde	G 3/4"
Düsenbohrung Ø mm	6,5
Zu Katalog-Nr.	531SB, 525SB, 525PLSB
VE Stück	10
Umkarton Stück	150
Katalog-Nr.	520S
EDV-Nr.	55.5200



feinster
Sprühnebel

GEKA® plus-Eichelverstäuber feststehend, gerade, Messing

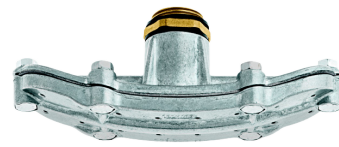
Material: Messing CW617N/CW614N
Dichtung: Flachdichtring PVC
Anwendungsbereich: **für GEKA® plus-Topfgießgerät
und für Geräte zur Schädlingsbekämpfung**

Außengewinde	M 11 x 1
Düsenbohrung Ø mm	1,5
Zu Katalog-Nr.	530SB
VE Stück	100
Katalog-Nr.	489G
EDV-Nr.	55.4892

Fächerdüsen und Dichtungsplatte

Fächerdüsen Leichtmetall

Material: Leichtmetall;
 Gewindenippel: Messing CW614N (430R)
 Dichtung: Flachdichtring
 Besonderer Hinweis: **16 Düsenbohrungen mit unterschiedlichen Durchmessern**
 Anwendungsbereich: zu GEKA® plus-Gießgeräten und GEKA® plus-Gießbrausen



zur großflächigen Bewässerung

Außengewinde mm	26,44	26,44
Außengewinde	G 3/4"	G 3/4"
Anzahl Düsenbohrungen	16	16
Düsenbohrung Ø mm	2,0	3,0
Zu Katalog-Nr.	531SB, 525SB, 525PLSB	531SB, 525SB, 525PLSB
VE Stück	1	1
Umkarton Stück	25	25
Katalog-Nr.	528A	528B
EDV-Nr.	52.5282	52.5283

Dichtungsplatte für Fächerdüsen EWP 210

Anwendungsbereich: zum Einlegen zwischen Düsenplatte und Unterteil

VE Stück	1
Katalog-Nr.	5887
EDV-Nr.	52.5887



Ersatzteile für GEKA® plus-Gießgeräte

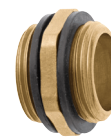
GEKA®-Gewindenippel mit Außengewinde Messing

Material: Messing CW614N

Außengewinde mm	26,44	26,44	26,44
Außengewinde	G 3/4"	G 3/4"	G 3/4"
Außengewinde mm	-	26,44	33,25
Außengewinde	M 11 x 1	G 3/4"	G 1"
Sechskant SW mm	30	30	34
Länge ca. mm	22	22	22
VE Stück	1	10	10
Umkarton Stück	300	400	-
Katalog-Nr.	430M	430R	148
EDV-Nr.	56.4301	56.4302	30.1148



430M



430R



148




KARASTO Armaturenfabrik Oehler GmbH
Manfred-von-Ardenne-Allee 27
71522 Backnang

 07191 3452-0

 07191 3452-100

 info@karasto.de

 www.geka-produkte.de

Die Marke GEKA® ist ein eingetragenes Warenzeichen der Firma KARASTO Armaturenfabrik Oehler GmbH, Deutschland.